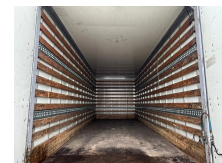


MAN 4x2

Chassis	Caisse fermée
Année de construction	2007
Configuration des essieux	4x2
Transmission	Automatique
Kilométrage	414.800 km
Carburant	Diesel
Classe d'émission	Euro 4
Puissance	132 kW (179 PK)
Poids maximum	8.000 kg
Poids de la charge	2.560 kg
Poids à vide	5.440 kg
Longueur	830 cm
Largeur	243 cm
Etat général	Bon



Description

MAN TGL 8.180 4x2

BJ: 2007

KM: 414.800

Automaat