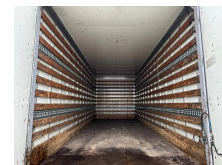


## MAN 4x2

<b>Construcción</b>	Caja cerrada
<b>Año de construcción</b>	2007
<b>Configuración del eje</b>	4x2
<b>Transmisión</b>	Automático
<b>Kilometraje</b>	414.800 km
<b>Combustible</b>	Diesel
<b>Clase emisión</b>	Euro 4
<b>Potencia</b>	132 kW (179 PK)
<b>Maximo peso</b>	8.000 kg
<b>Peso de carga</b>	2.560 kg
<b>Peso vacío</b>	5.440 kg
<b>Longitud</b>	830 cm
<b>Anchura</b>	243 cm
<b>Condición general</b>	Bien



### Descripción

MAN TGL 8.180 4x2

BJ: 2007

KM: 414.800

Automaat